

HIKVISION®



ПАСПОРТ ИЗДЕЛИЯ

Уличная IP-камера с 4-мя 2Мп сенсорами

DS-2CD6986F-H



www.hikvision.ru

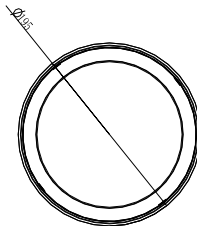
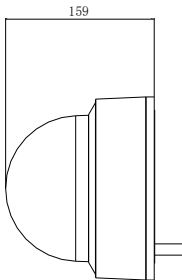
DS-2CD6986F-H



Общая информация

- Разрешение 8Мп (4 объектива)
- Матрица 1/1.8" Progressive Scan CMOS
- 4 x 5 мм @ F1.4
- DWDR
- Высокая чувствительность 0.002лк
- Слот для microSD до 128Гб
- IP66, IK10
- Питание AC 24 В/Hi-PoE

Размеры



Аксессуары



DS-1271ZJ-DM30-E
Подвесной потолочный
кронштейн



DS-1605ZJ-DM30
Настенный
кронштейн



DS-1275ZJ
Крепление на столб



DS-1276ZJ
Крепление на угол

Спецификации

	DS-2CD6986F-H
Панорамная камера	
Матрица	1/1.8" Progressive Scan CMOS
Чувствительность	Цвет: 0.002 лк @ (F1.2, AGC ВКЛ)
Скорость электронного затвора	от 1/25 с до 1/100 000 с
Объектив	4 x 5 мм @ F1.4
Угол обзора объектива	360° по горизонтали, 78.4° по вертикали
Регулировка диафрагмы	Авто
Режим "день/ночь"	Механический ИК-фильтр с автопереключением
Сжатие	
Видеосжатие	H.264/MJPEG
Профиль H.264	Baseline Profile / Main Profile / High Profile
Битрейт видео	32 кб/с – 16 Мб/с
Аудиосжатие	G.711/G.722.1/G.726/MP2L2/AAC/PCM
Битрейт аудио	64 кб/с (G.711) / 16 кб/с (G.722.1) / 16 кб/с (G.726) / 32-192 кб/с (MP2L2) / 16-64 кб/с (AAC)
Изображение	
Максимальное разрешение	4096 × 1800
Основной поток	Режим 1: 25 к/с [4096 × 1800, 3840 × 1680] Режим 2: 25 к/с [2400 × 3840, 1200 × 1920]
Дополнительный поток	Режим 1: 25 к/с [704 × 320] Режим 2: 25 к/с [480 × 768, 320 × 512]
SVC	Поддерживается
Настройки изображения	Насыщенность, яркость, контраст, резкость настраиваются через клиентское ПО или веб-браузер
Улучшение изображения	BLC / DWDR / 3D DNR / ROI / антитуман
Переключение "день/ночь"	Авто/ по расписанию/ по тревоге
Smart видеоаналитика	
Детекция движения	Есть
Сеть	
Сетевое хранение	NAS (NFS, SMB/CIFS), ANR
Протоколы	TCP/IP, UDP, ICMP, HTTP, HTTPS, FTP, DHCP, DNS, DDNS, RTP, RTSP, RTCP, PPPoE, NTP, UPnP, SMTP, SNMP, IGMP, QoS, IPv6, Bonjour

Безопасность	Аутентификация пользователя, водяные знаки, фильтрация IP-адресов
Совместимость	ONVIF(PROFILE S,PROFILE G),PSIA,CGI,ISAPI
Интерфейсы	
Сетевой интерфейс	1 RJ45 10M/100/1000M Ethernet
RS-485	1 интерфейс
Аудиовход	1 вход (микрофонный вход/ линейный вход) 2-2.4V[r-p], сопротивление: 1кОм, ±10%
Аудиовыход	1 выход (линейный выход), сопротивление: 600 Ом
Тревожные интерфейсы	1 вход/ 1 выход
Локальное хранилище	Слот для microSD/SDHC/SDXC до 128Гб
Кнопка сброса настроек	Есть
Основное	
Питание	АС 24 В/Hi-PoE (БП в комплект не входит)
Потребляемая мощность	22Вт
Рабочие условия	-40 °С...+65 °С, влажность 95% или меньше (без конденсата)
Защита	IP66, IK10
Материал корпуса	Металл
Размеры	Ø 195 × 159 мм
Вес (брутто)	2.8кг

Правила эксплуатации

1. Устройство должно эксплуатироваться в условиях, обеспечивающих возможность работы системы охлаждения. Во избежание перегрева и выхода прибора из строя не допускается размещение рядом с источниками теплового излучения, использование в замкнутых пространствах (ящик, глухой шкаф и т.п.). Рабочий диапазон температур от -40 до +65 (°C).
2. Все подключения должны осуществляться при отключенном электропитании.
3. Запрещена подача на входы устройства сигналов, не предусмотренных назначением этих входов – это может привести к выходу устройства из строя.
4. Не допускается воздействие на устройство температуры свыше +65 °C, источников электромагнитных излучений, активных химических соединений, электрического тока, а также дыма, пара и других факторов, способствующих порче устройства. Не допускается воздействие прямых солнечных лучей непосредственно на матрицу видеокамеры.
5. Конфигурирование устройства лицом, не имеющим соответствующей компетенции, может привести к некорректной работе, сбоям в работе, а также к выходу устройства из строя.
6. Не допускаются падения и сильная тряска устройства.
7. Рекомендуется использование источника бесперебойного питания, во избежание воздействия скачков напряжения или нештатного отключения устройства.

Для получения информации об установке и включении устройства, пожалуйста, обратитесь к Краткому руководству пользователя этого устройства.